

HONORABLE CONCEJO DELIBERANTE
MUNICIPALIDAD DE USHUAIA

Ushuaia, de de 1987.-

VISTO: El Expediente N° 135/87, letra H.C.D., mediante el cual la firma FREE-PORT, solicita una excepción al Código de Edificación;

CONSIDERANDO:

Que éste Cuerpo reunido en Sesión Ordinaria de fecha 27-11-87 ha resuelto acceder a lo solicitado;

Que la planta alta de dicho comercio será consistentemente parquizada como paliativo al incremento del FOS.;

Que de acuerdo a la Ley Territorial 236 éste Cuerpo cuenta con atribuciones para ordenar sobre el particular;

Por ello:

EL HONORABLE CONCEJO DELIBERANTE DE LA
MUNICIPALIDAD DE USHUAIA
SANCIONA CON FUERZA DE:

O R D E N A N Z A

ARTICULO 1°.- AUTORIZASE, como excepción, un retiro contrafrontal de tres (3) metros para el local comercial de la Parcela 11, Macizo 70, Sección "A", conforme al croquis que se adjunta.

ARTICULO 2°.- Para proceder a la habilitación del nuevo local Comercial deberá hallarse ejecutado el jardín abierto forestado a incluir sobre la planta alta de dicha ampliación.

ARTICULO 3°.- Regístrese. Pase al Departamento Ejecutivo para su promulgación. Cumplido. ARCHIVASE.-

ISABEL GRANADA
SECRETARIA

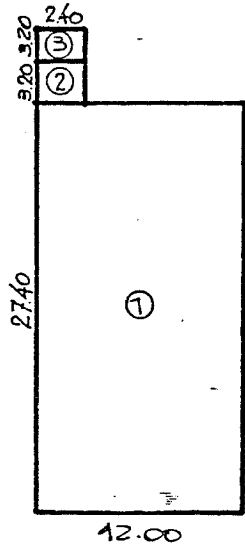
ORDENANZA MUNICIPAL N° 286 H. CONCEJO DELIBERANTE

DADA EN SESION ORDINARIA DE FECHA 27-11-87.-

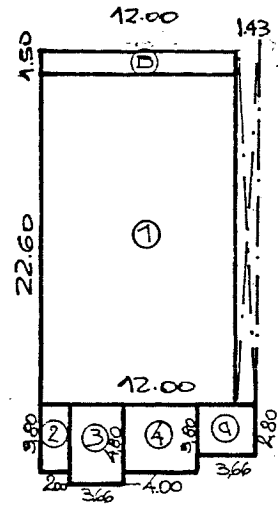
RECEIVED
VICE PRESIDENTE
H. CONCEJO DELIBERANTE
P. J.
A. CARGO DE LA PRESIDENCIA

INGENIERO CIVIL
 SOCIO GERENTE

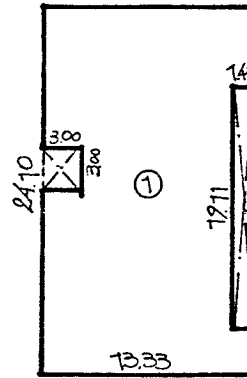
F. SUBSUELO



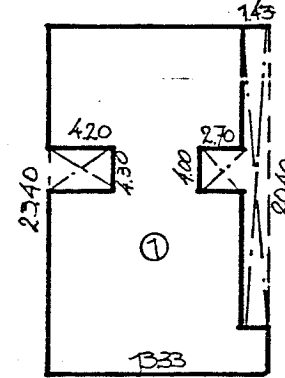
F. BAJA



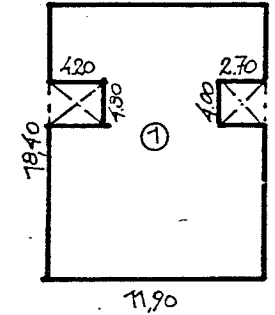
F. 1° PISO



F. 2° Y 3° PISO



F. 4° PISO



SUP. CUBIERTA ① = 365,24 m²
 SUP. CUBIERTA EX ② = 7,68 m²
 SUP. CUBIERTA NUEVA ③ = 7,68 m²
 SUP. CUB. EXIST. TOTAL = 372,92 m²
 SUP. CUB. NUEVA TOTAL = 7,68 m²
 SUP. CUB. SUBS. TOTAL = 380,60 m²

SUP. CUB. EXIST. ① = 301,25 m²
 SUP. CUB. ② = 7,60 m²
 SUP. CUB. ③ = 15,20 m²
 SUP. CUB. ④ = 17,56 m²
 SUP. SEMICUB. ⑤ = 10,24 m²
 SUP. SEMICUB. ⑥ = 19,99 m²
 SUP. CUB. NUEVA TOTAL = 311,61 m²
 SUP. SEMICUB. " = 30,23 m²
 SUP. CUB. P.B. TOTAL = 371,83 m²

SUP. CUB. NUEVA ① = 284,92 m²
 SUP. CUB. TOTAL = 284,92 m²

PLANTA 1° PISO

SUP. CUB. NUEVA ① = 253,89 m²
 SUP. CUB. NUEVA = 253,89 m²

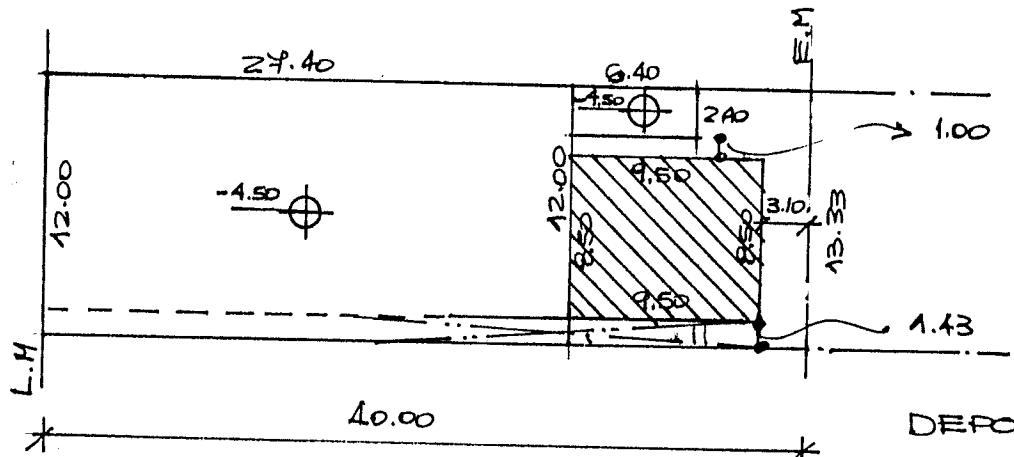
PLANTA 2° Y 3° PISO

SUP. CUB. NUEVA ① = 190,10 m²
 SUP. CUB. NUEVA = 190,10 m²

PLANTA 4° PISO

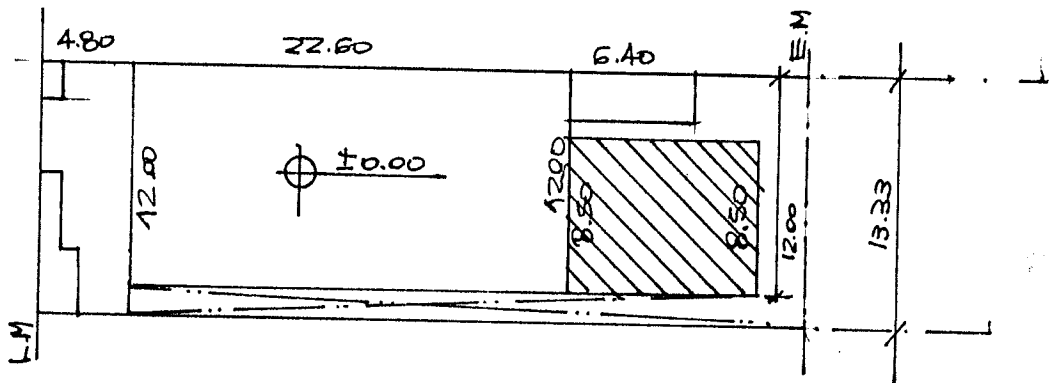
SUP. CUB. EXIST. TOTAL = 744,75 m²
 SUP. CUB. NUEVA TOTAL = 990,48 m²
 SUP. CUB. TOTAL = 1735,23 m²

CROQUIS DE UBICACION

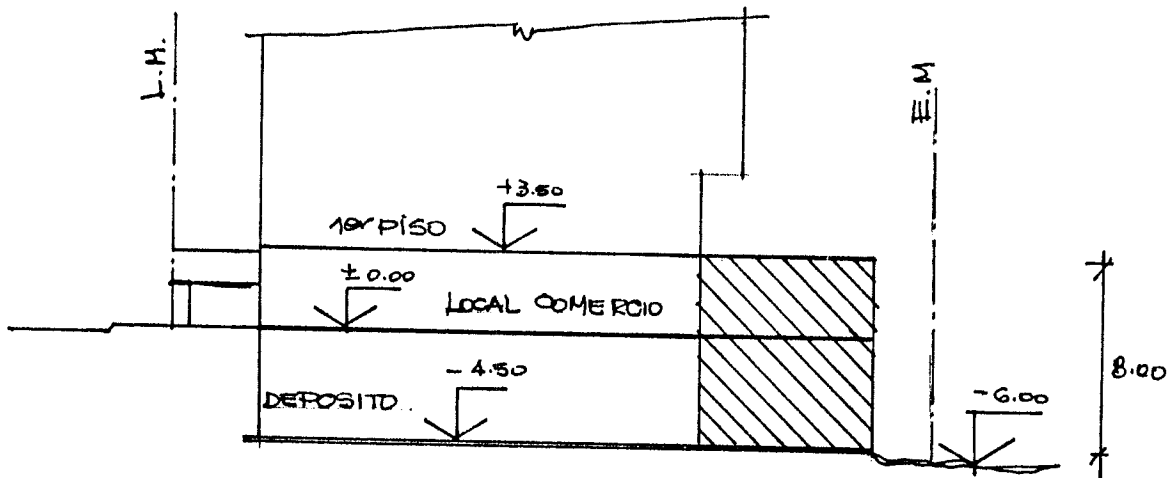


DEPOSITO Y
SALA de MAQUINAS

SAN MARTIN



LOCAL
COMERCIAL



COETE

□ EDIFICIO CONSTRUIDO

▨ DEPOSITO Y LOCAL A CONSTRUIR
POR EXCEPCION.

Ordenanza Numero: 286
Territorio Nacional de la Tierra del Fuego,
Antártida e Islas del Atlántico Sur
Municipalidad de Ushuaia

USHUAIA, 18 de diciembre de 1987.-

VISTO: La Ordenanza nro. 286 /87, sancionada por el Honorable Concejo Deliberante de la ciudad de Ushuaia; y

CONSIDERANDO:

Que por la misma se autoriza como excepción, un retiro contrafrontal de tres (3) metros para el local comercial de la Parcela 11, Macizo 70, Sección "A";

Por ello:


EL INTENDENTE MUNICIPAL DE USHUAIA

D E C R E T A

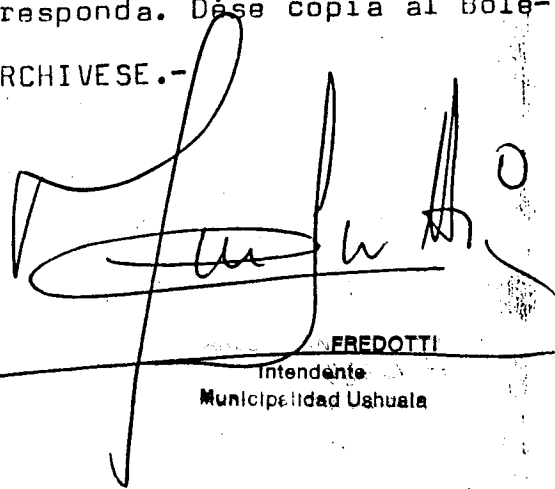
ARTICULO 1.- PROMULGAR la Ordenanza nro. 286 /87, sancionada por el Honorable Concejo Deliberante de la ciudad de Ushuaia, por la cual se autoriza, como excepción, un retiro contrafrontal de tres (3) metros para el local comercial de la Parcela 11, Macizo 70, Sección "A" de nuestra ciudad.-

ARTICULO 2.- Comuníquese a quienes corresponda. Dése copia al Boletín Oficial del Territorio. Cumplido ARCHIVASE.-

DECRETO MUNICIPAL NRO. 525/87.-


FERNANDEZ TORRES

ES COPIA FIEL DEL ORIGINAL


FREDOTTI
Intendente
Municipalidad Ushuaia


MARION BENITEZ
Directora
Despacho General
Municipalidad de Ushuaia